



# MIRAY *Greece* CRUISES



210 42 900 84

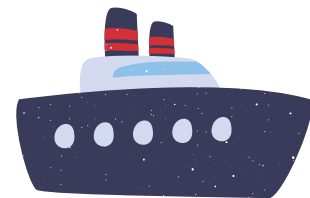


res@miray.cruises



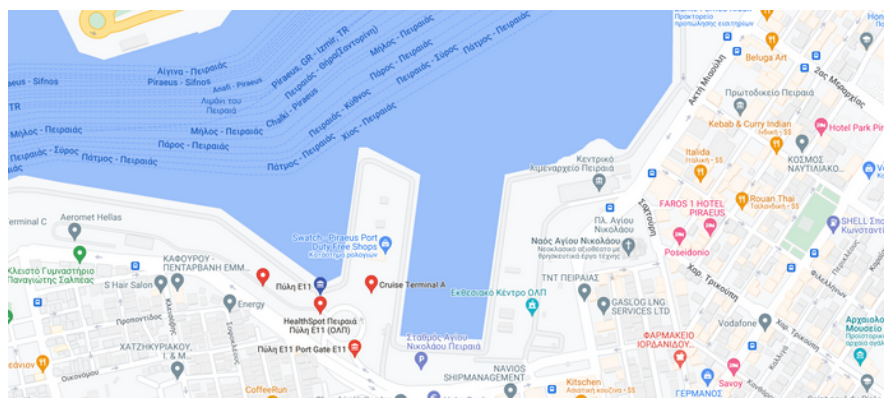


# 3ήμερη Κρουαζιέρα Μύκονος - Σαντορίνη Τσεσμέ (Σμύρνη)



## Επιβίβαση

Η επιβίβαση γίνεται από την Πύλη E11 (Ακτή Ξαβερίου) στο λιμάνι του Πειραιά (Σε ορισμένες αναχωρήσεις η επιβίβαση ενδέχεται να πραγματοποιηθεί στην Πύλη E12 στο λιμάνι του Πειραιά)



## Ώρες επιβίβασης

Οι ώρες που μπορείτε να επιβιβαστείτε είναι από τις **11:00** έως τις **15:00**.

## Έγγραφα επιβίβασης

Για την κράτησή σας θα χρειαστεί να έχετε είτε Ταυτότητες Ελληνικές με λατινικούς χαρακτήρες ή διαβατήριο σε ισχύ τουλάχιστον 6 μήνες μετά το πέραν της κρουαζιέρα. Για διαβατήρια ή ταυτότητες χωρών εκτός ΕΕ παρακαλώ επικοινωνήστε με τις κρατήσεις για περισσότερες πληροφορίες.





# Πρόγραμμα Κρουαζιέρας

Ημέρα	Λιμάνι	Άφιξη	Αναχώρηση
Παρασκευή	Πειραιάς	-	18:00
Σάββατο	Σαντορίνη	07:00	13:00
Σάββατο	Μύκονος	19:00	02:00
Κυριακή	Σμύρνη	08:00	18:00
Δευτέρα	Πειραιάς	07:00	-







# Πρόγραμμα Κρουαζιέρας

Ημέρα 1η Παρασκευή: Επιβίβαση στον Πειραιά/Διανυκτέρευση εν πλω.

Το ταξίδι σας ξεκινάει με την επιβίβαση σας στο κρουαζιερόπλοιο πλήρες ανακαινισμένο κρουαζιερόπλοιο Gemini. Μέχρι την απογευματινή σας αναχώρηση, εξερευνήστε τους χώρους του караβιού, απολαύστε το μεσημεριανό σας φαγητό σε έναν από τους υπέροχους μπουφές στα εστιατόρια του κρουαζιερόπλοιου ή απολαύστε τον απογευματινό απόπλου του κρουαζιερόπλοιου. Βραδινό φαγητό και νυχτερινή διασκέδαση σας περιμένουν στο κρουαζιερόπλοιο όσο θα ταξιδεύουμε προς την μαγευτική Σαντορίνη.



Ημέρα 2η Σάββατο: Η Μαγευτική Σαντορίνη (Άφιξη: 07:00 - Αναχώρηση: 13:00)

Κατευθυνόμαστε προς τη Σαντορίνη, το νησί που κλέβει τις καρδιές με τα εντυπωσιακά ηλιοβασιλέματα και τα λευκά χωριά της. Θα έχετε άπλετο χρόνο να απολαύσετε τη μαγευτική καλντέρα των Φηρών και το γραφικό παγκοσμίως διαδεδομένο χωριό της Οίας.



Ημέρα 2η Σάββατο: Μύκονος by night (Άφιξη: 19:00 - Αναχώρηση: 02:00)

Ο ήλιος βυθίζεται στο Αιγαίο, αφήνοντας πίσω τον Πειραιά και οδηγώντας μας στην κοσμοπολίτικη χώρα της Μυκόνου. Θα έχετε την ευκαιρία να ζήσετε μια μοναδική εμπειρία στα γραφικά σοκάκια της πόλης, να απολαύσετε την εκλεκτή κουζίνα και να ζήσετε την έντονη νυχτερινή ζωή.



Ημέρα 3η Κυριακή: Ανακαλύπτοντας το Τσεσμέ και τη Σμύρνη (Αναχώρηση: 08:00 - Άφιξη: 18:00)

Η Κυριακή ανοίγει νέες πόρτες προς αξέχαστες εμπειρίες καθώς το πλοίο μας αναχωρεί προς τον παραδοσιακό προορισμό του Τσεσμέ. Εκείνοι που επιθυμούν περισσότερη περιπέτεια θα έχουν τη δυνατότητα να πραγματοποιήσουν εκδρομή στη Σμύρνη, μια πόλη που συνδυάζει τον παραδοσιακό χαρακτήρα με τη σύγχρονη ζωντάνια.



Ημέρα 4η Δευτέρα: Επιστροφή στο λιμάνι του Πειραιά

Μετά το πρωινό σας, αποβίβαση από το πλοίο έχοντας τις καλύτερες αναμνήσεις από το υπέροχο ταξίδι σας.





## Περιλαμβάνονται:

- Φιλοδωρήματα
- Λιμενικά τέλη €125
- Ποτήρι αναψυκτικό, κρασί ή μπύρα κατά τη διάρκεια των γευμάτων
- Διαμονή με πλήρη διατροφή (πρωινό, μεσημεριανό, βραδινό)
- Απογευματινό τσάι, μεταμεσονύκτιο σνακ
- Ψυχαγωγία και δραστηριότητες στο σκάφος

## Δεν περιλαμβάνονται:

- Ποτά (αλκοολούχα & μη)
- Πλυντήριο, σαλόνι ομορφιάς, προσωπικά έξοδα
- Υπηρεσία μεταφοράς με λεωφορείο στη Μύκονο €10 (μετ' επιστροφής)
- Υπηρεσία Wi-fi
- Προεραιτικές εκδρομές

## Ταξιδιωτικά Έγγραφα:

Ευρωπαϊκή ταυτότητα και διαβατήριο  
Εάν είστε Έλληνας υπήκοος, για το ταξίδι σας θα χρειαστείτε ταυτότητα νέου τύπου (με λατινικούς χαρακτήρες) ή διαβατήριο σε ισχύ.

Οι Ευρωπαίοι πολίτες, θα πρέπει να έχουν μαζί τους έγκυρη ευρωπαϊκή ταυτότητα\* ή διαβατήριο.

Σε περίπτωση που κάνετε χρήση του διαβατηρίου σας, βεβαιωθείτε ότι υπάρχουν τουλάχιστον 2 κενές σελίδες και ότι το διαβατήριό σας λήγει τουλάχιστον 6 μήνες μετά την ημερομηνία ολοκλήρωσης της κρουαζιέρας. Οποιαδήποτε στρατιωτική ταυτότητα δεν θεωρείται έγκυρο ταξιδιωτικό έγγραφο.

\*\*\*Οι Τουρκικές αρχές δέχονται μόνο τις ταυτότητες των παρακάτω χωρών: Ελλάδα, Βέλγιο, Βουλγαρία, Γαλλία, Γερμανία, Γεωργία, Ελβετία, Ισπανία, Ιταλία, Λιχτενστάιν, Λουξεμβούργο, Μάλτα, Ολλανδία, Ουκρανία, Πορτογαλία και Πολωνία. Οι πολίτες των ευρωπαϊκών χωρών που δεν συμπεριλαμβάνονται στις ανωτέρω χώρες μπορούν να ταξιδέψουν μόνο με διαβατήριο της χώρας τους.



210 42 900 84



res@miray.cruises

